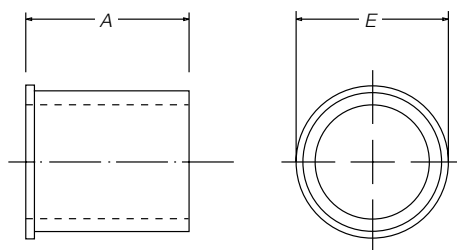


用于铜导线的压线帽

全方位压缩，确保超过 UL® 要求的高导电性电率、低电阻和高抗拉拔数值。

用于铜导线的压缩式压线帽

- 绞合、分接多根导线或对接的理想选择
- 可最大限度减小固定安装所需的空间
- 易于绝缘
- 具有最低的安装成本
- 由高导电性电性的铜和电镀锡制成
- 对模具进行了颜色标记，可更好地匹配压接部件并压接



产品编号	圆密尔面积		电缆组合		尺寸 (IN.)		标记色	安装工具				
	最小	最大	最小	最大	A	E		TBM25S/21E	TBM8/8S	TBM5/5S	TBM6 & TBM6S	
								模具产品编号	模具产品编号	模具产品编号	上模	下模
54610	19,590	27,290	(3) #12 实心线或绞线	(2) #10 w/(1) #12 实心线或绞线	.407	.370	蓝色	附带	—	—	13475	13477
54615	31,140	43,400	(3) #10 实心线或绞线	(4) #10 实心线或绞线	.407	.430	灰色	附带	13461	13454	13472	13476
54620	49,530	65,560	(3) #8 实心线或绞线	(1) #4 w/(2) #10 实心线或绞线	.417	.475	棕色	附带	—	—	13474	—
54625-TB	66,040	87,130	(4) #8 实心线或绞线	(1) #2 str w/(2) #12 实心线或绞线	.479	.545	绿色	—	—	—	—	—
54630	83,480	99,990	(2) #4 实心线或绞线	(2) #4 w/(1) #10 实心线或绞线	.479	.585	粉色	—	13462	13455	13475	13477
54635	99,060	124,220	(6) #8 绞线	(2) #4 w/(2) #8 实心线或绞线	.762	.620	黑色	—	—	—	13474	—
54640	125,220	166,120	(3) #4 实心线或绞线	(3) #4 w/(2) #10 实心线或绞线	.762	.695	橙色	—	—	—	—	—
54645-TB	166,960	193,630	(4) #4 实心线或绞线	(2) #1 w/(2) #10 实心线或绞线	.824	.770	紫色	—	13463	13456	13475	—
54650	189,190	244,020	(3) #2 绞线	(2) #1/0 w/(2) #8 绞线	.887	.830	黄色	—	—	—	13473	13476

仅手动工具。

UL® 认证文件 E9809 — 硬绞线

工具：参见 79-100 页

模具选型表：参见 101-104 页