

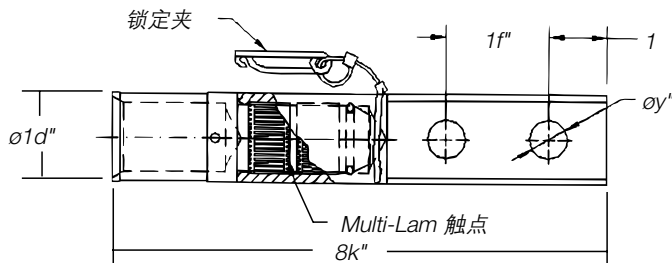
铜质可分断式连接器



大电流负载的连接变得前所未有的简单

大电流分断电源的插拔式连接器

- 在保证系统完整性的前提下实现最快速的“负载断开”连接
- 多接触点方法实现了小插入力及拉拔力，同时保证低阻抗、低温升
- 多次连接与断开后仍不改变或降低其性能特性
- 独特的构造：
 - 99.9% 导电铜材质，镀银
 - 紧凑的铍铜合金百叶窗式簧带设计
 - 所有簧带的凸边均有所偏斜，为接触点产生了强大的阻力
 - 每个接触点的接触力的典型值为 8000 至10000 psi
 - 短路或浪涌引起的大电流使得接触面因为不断增大的触点压力而变得更有效

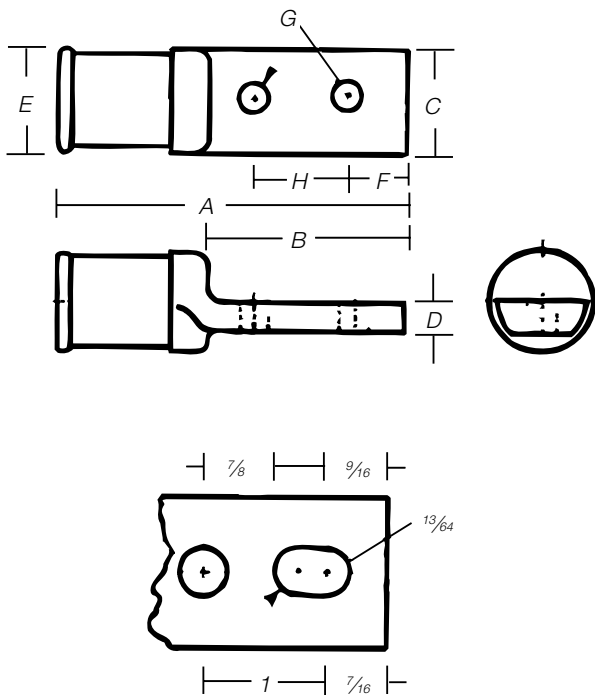


产品编号			
外螺纹	内螺纹	模压导线	代码
272-32175M	272-32175F	777 kcmil	115
前瞻性设计	—	646 kcmil	—
前瞻性设计	—	535 kcmil	—
前瞻性设计	—	444 kcmil	—

工具：参见 79-100页

模具选型表：参见 101-104页

柴油-电力机车专用的T&B Method牵引电机可分断式接线耳



产品编号	电缆规格	尺寸				E 近似值 (IN.)	螺栓规格				模具代码
		A	B	C	D		F	G	H		
MD37	37/24	2 ⁷ / ₁₆	1 ³ / ₄	1 ⁹ / ₃₂	5 ⁵ / ₃₂	3 ⁵ / ₁₆	3 ⁵ / ₁₆	5 ¹ / ₁₆	7 ¹ / ₈	26	
MDD61	61/24	2 ⁷ / ₁₆	1 ³ / ₄	1 ⁹ / ₃₂	5 ⁵ / ₃₂	3 ⁵ / ₁₆	3 ⁵ / ₁₆	5 ¹ / ₁₆	7 ¹ / ₈	26	
MD 105	105/24	2 ⁵ / ₈	1 ³ / ₄	1 ⁹ / ₃₂	5 ⁵ / ₃₂	7 ¹ / ₁₆	3 ⁵ / ₁₆	5 ¹ / ₁₆	7 ¹ / ₈	33	
MD 105	91/24	2 ⁵ / ₈	1 ³ / ₄	1 ⁹ / ₃₂	5 ⁵ / ₃₂	7 ¹ / ₁₆	3 ⁵ / ₁₆	5 ¹ / ₁₆	7 ¹ / ₈	33	
MD 125	125/24	2 ⁵ / ₈	1 ³ / ₄	1 ⁹ / ₃₂	5 ⁵ / ₃₂	7 ¹ / ₁₆	3 ⁵ / ₁₆	5 ¹ / ₁₆	7 ¹ / ₈	33	
MD 150	150/24	2 ¹⁵ / ₁₆	1 ⁷ / ₈	1 ⁹ / ₃₂	.203	5 ⁵ / ₁₆	7 ¹ / ₁₆	5 ¹ / ₁₆	7 ¹ / ₈	45	
MD 175	175/24	2 ¹⁵ / ₁₆	1 ⁷ / ₈	1 ⁹ / ₃₂	.203	5 ⁵ / ₁₆	7 ¹ / ₁₆	5 ¹ / ₁₆	7 ¹ / ₈	45	
MD 225	225/24	3	1 ⁷ / ₈	1 ¹¹ / ₁₆	.203	2 ³ / ₃₂	7 ¹ / ₁₆	5 ¹ / ₁₆	7 ¹ / ₈	54	
MD 275	275/24	3	1 ⁷ / ₈	1 ¹¹ / ₁₆	.203	2 ³ / ₃₂	7 ¹ / ₁₆	5 ¹ / ₁₆	7 ¹ / ₈	54	
MD 325	325/24	3	1 ⁷ / ₈	1 ¹¹ / ₁₆	.203	2 ³ / ₃₂	7 ¹ / ₁₆	5 ¹ / ₁₆	7 ¹ / ₈	54	
MD 375	375/24	3 ¹ / ₈	2	2 ⁵ / ₃₂	.203	2 ³ / ₃₂	7 ¹ / ₁₆	5 ¹ / ₁₆	7 ¹ / ₈	60	
MD 450	450/24	3 ¹ / ₈	2	2 ⁵ / ₃₂	.203	2 ³ / ₃₂	7 ¹ / ₁₆	5 ¹ / ₁₆	7 ¹ / ₈	60	
MD 550	550/24	3 ³ / ₁₆	1 ⁷ / ₈	1 ⁵ / ₁₆	.203	1	7 ¹ / ₁₆	5 ¹ / ₁₆	7 ¹ / ₈	76	
MD 650	650/24	3 ³ / ₁₆	1 ⁷ / ₈	1 ⁵ / ₁₆	.203	1	7 ¹ / ₁₆	5 ¹ / ₁₆	7 ¹ / ₈	76	
MD 775	775/24	3 ³ / ₁₆	1 ⁷ / ₈	1 ⁵ / ₁₆	.203	1	7 ¹ / ₁₆	5 ¹ / ₁₆	7 ¹ / ₈	76	
MD 925	925/24	3 ³ / ₄	2 ¹ / ₁₆	1 ¹ / ₈	.375	1 ⁵ / ₃₂	7 ¹ / ₁₆	3 ⁵ / ₁₆	1	87	
MD 1100	1100/24	3 ³ / ₄	2 ¹ / ₁₆	1 ¹¹ / ₃₂	.375	1 ³ / ₈	7 ¹ / ₁₆	3 ⁵ / ₁₆	1	107	
MD 1325	1325/24	3 ²⁵ / ₃₂	2 ³ / ₃₂	1 ⁹ / ₃₂	.375	1 ³ / ₄	7 ¹ / ₁₆	3 ⁵ / ₁₆	1	107	
MD 1600	1600/24	3 ³ / ₄	2 ¹ / ₁₆	1 ¹¹ / ₃₂	.375	1 ³ / ₈	7 ¹ / ₁₆	3 ⁵ / ₁₆	1	107	
MD 1925*	1925/24	4 ¹ / ₁₆	2 ³ / ₃₂	1 ¹¹ / ₃₂	.375	1 ¹ / ₂	7 ¹ / ₁₆	3 ⁵ / ₁₆	1	115	
MD 2300	2300/24	4 ³ / ₈	2 ¹ / ₈	1 ¹⁹ / ₃₂	.375	1 ²¹ / ₃₂	7 ¹ / ₁₆	3 ⁵ / ₁₆	1	130	

注：部分零件可能不是系统通用的。详细信息请咨询技术支持。

* MD 1925 提供加长螺栓孔。

工具：参见 79-100页 模具选型表：参见 101-104页