

铜导线公制连接器

单孔公制接线耳

Blackburn®公制接线耳由电解铜管加工而成，其尺寸经过精心设计，能保证最佳导电性、机械强度、抗振性以及拔插性。

Blackburn®公制接线耳经过退火处理，具有最佳延展性。由于压缩连接器在安装过程中会因压缩或弯曲而造成舌片严重变形，因此退火处理非常有必要。

连接器需有承受振动载荷的能力，而退火处理能避免压接筒和舌片间材料断裂。

检查孔便于完全插入导线，适中的压接筒长度可保证压接操作中方便准确地定位模具。

接线耳经过电镀锡处理，可避免铜材氧化。Blackburn®公制接线耳丰富了我们的连接器产品系列，并满足了顾客对连接器日益增长的需求。本手册详细介绍了压接工具和模具，如需订购该产品目录之外尺寸的接线耳，请联系我们的技术服务部，他们将随时为您提供专业的技术建议。

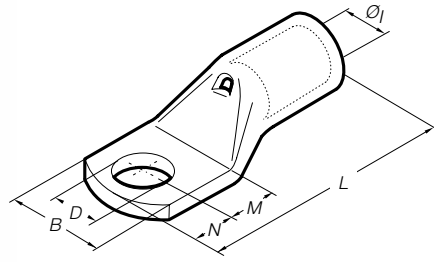


产品编号	导线规格 (SQMM)		Ø 螺柱 (MM)	尺寸 (MM)						标准 包装	6 吨	14 吨	26 吨	60 吨
	低绞合度 导线	软线		ØI	B	M	N	L	D		TBM62BSCR (压接工具)	BPLT14BSCRI (压接工具)	TBM26MCC (压接工具)	TBM60MCC (压接工具)
MCC6M4			4	3,6	8,0	5,0	4,0	21,5	4,3	100				
MCC6M5		4 ÷ 6	5	3,6	9,0	6,5	6,0	25,0	5,3	100	MCD6-6 (1)	不适用	不适用	不适用
MCC6M6			6	3,6	11,0	7,0	6,0	25,5	6,4	100				
MCC10M4			4	4,6	10,0	5,0	4,0	22,5	4,3	100				
MCC10M5*			5	4,6	10,0	6,5	6,0	26,0	5,3	100				
MCC10M6*		10	6	4,6	11,0	7,0	6,0	26,5	6,4	100	MCD10-6 (1)	MCD10-14 (1)	不适用	不适用
MCC10M8*			8	4,6	15,0	9,0	8,0	30,5	8,4	100				
MCC10M10*			10	4,6	18,0	11,0	10,0	34,5	10,5	100				
MCC16M4*			4	5,8	11,5	5,0	4,0	25,5	4,3	100				
MCC16M5*			5	5,8	11,5	6,5	6,0	29,0	5,3	100				
MCC16M6*		16	6	5,8	11,5	7,0	6,0	29,5	6,4	100	MCD16-6 (1)	MCD16-14 (1)	不适用	不适用
MCC16M8*			8	5,8	15,0	9,0	8,0	33,5	8,4	100				
MCC16M10*			10	5,8	18,0	11,0	10,0	37,5	10,5	100				
MCC25M5*			5	7,0	14,0	6,5	6,0	31,5	5,3	100				
MCC25M6*		25	6	7,0	14,0	7,0	6,0	32,0	6,4	100	MCD25-6 (1)	MCD25-14 (1)	不适用	不适用
MCC25M8*			8	7,0	15,0	9,0	8,0	36,0	8,4	100				
MCC25M10*			10	7,0	18,0	11,0	10,0	40,0	10,5	100				
MCC35M5*			5	8,9	17,0	6,5	6,0	34,0	5,3	100				
MCC35M6*		35	6	8,9	17,0	7,0	6,0	34,5	6,4	100	MCD35-6 (1)	MCD35-14 (1)	不适用	不适用
MCC35M8*		35	8	8,9	17,0	9,0	8,0	38,5	8,4	100				
MCC35M10*			10	8,9	19,0	11,0	10,0	42,5	10,5	100				
MCC35M12*			12	8,9	21,0	14,0	12,0	47,5	13,2	50				
MCC50M8*		50	8	10,0	19,0	9,0	8,0	42,5	8,4	50	MCD50-6 (2)	MCD50-14 (1)	不适用	不适用
MCC50M10*		50	10	10,0	20,0	11,0	10,0	46,5	10,5	50				
MCC50M12*			12	10,0	21,0	14,0	12,0	51,5	13,2	50				
MCC70M6*		70	6	11,3	21,0	8,0	7,0	44,0	6,4	50	MCD70-6 (2)	MCD70-14 (1)	不适用	不适用
MCC70M8*		70	8	11,3	21,0	9,0	8,0	46,0	8,4	50				
MCC70M10*		70	10	11,3	21,0	11,0	10,0	50,0	10,5	50				
MCC70M12*			12	11,3	22,0	14,0	12,0	55,0	13,2	50				
MCC70M16*			16	11,3	26,0	18,0	16,0	63,0	17,0	50				
MCC95M8*		95	8	13,5	25,0	9,0	8,0	52,5	8,4	25	MCD95-6 (2)	MCD95-14 (1)	不适用	不适用
MCC95M10*		95	10	13,5	25,0	11,0	10,0	56,5	10,5	25				
MCC95M12*			12	13,5	25,0	14,0	12,0	61,5	13,2	25				

*UL®认证

注意：参见100页的公制压接工具。

铜导线公制连接器

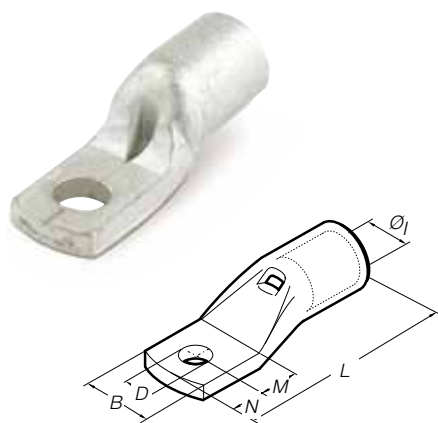


产品编号	导线规格 (SQMM)		Ø 螺柱 (MM)	尺寸 (MM)						标准 包装	6 吨	14 吨	26 吨	60 吨
	低综合度 导线	软线		ØI	B	M	N	L	D		TBM62BSCR (压接工具)	BPLT14BSCRI (压接工具)	TBM26MCC (压接工具)	TBM60MCC (压接工具)
MCC120M6			8	—	—	—	—	—	6.4	25				
MCC120M8*			8	15,2	28,5	9,0	8,0	54,0	8.4	25				
MCC120M10*	120	95	10	15,2	28,5	11,0	10,0	58,0	10.5	25	MCD120-6 (2)	MCD120-14 (1)	不适用	不适用
MCC120M12*		120	12	15,2	28,5	14,0	12,0	63,0	13.2	25				
MCC120M16*			16	15,2	28,5	18,0	16,0	71,0	17.0	25				
MCC150M12*			12	16,7	31,5	16,0	14,0	75,0	13.2	25	MCD150-6 (3)	MCD150-14 (1)	不适用	不适用
MCC150M16*	150	150	16	16,7	31,5	19,0	17,0	81,0	17.0	25				
MCC185M10*			10	19,2	35,5	13,0	11,0	76,0	10.5	25				
MCC185M12*	185	150	12	19,2	35,5	16,0	14,0	82,0	13.2	25	MCD185-6 (3)	MCD185-14 (1)	不适用	不适用
MCC185M16*		185	16	19,2	35,5	19,0	17,0	88,0	17.0	15				
MCC240M10*			10	21,1	39,0	13,0	11,0	82,0	10.5	15				
MCC240M12*	240	185	12	21,1	39,0	16,0	14,0	88,0	13.2	15	MCD240-6 (3)	MCD240-14 (2)	不适用	不适用
MCC240M16*		240	16	21,1	39,0	19,0	17,0	94,0	17.0	15				
MCC300M10*			10	23,7	44,0	20,0	11,0	96,0	10.5	10				
MCC300M12*	300	240	12	23,7	44,0	20,0	14,0	99,0	13.2	10	不适用	MCD300-14 (3)	不适用	不适用
MCC300M16*			16	23,7	44,0	22,0	19,0	10,0	17.0	10				
MCC400M10			12	27,0	51,0	22,0	19,0	113,0	13.2	5				
MCC400M12	400	300	12	27,0	51,0	22,0	19,0	113,0	13.2	5	不适用	MCD400-14 (3)	MCD400-26 (2)	MCD400-60 (2)
MCC400M16			16	27,0	51,0	22,0	19,0	113,0	17.0	5				
MCC500M10			16						13,2	5				
MCC500M12	500	400	16						17,0	5	不适用	不适用	MCD500-26 (2)	MCD500-60 (2)
MCC500M16			16	30,3	56,5	22,0	19,0	117,0	17,0	5				
MCC630M16	630	500	16	33,4	61,6	22,0	19,0	128,0	17,0	6	不适用	不适用	MCD630-26 (2)	MCD630-60 (2)
MCC630M20			20	33,4	61,6	24,0	23,0	134,0	21,0	6				
MCC800M16	800	630	16	38,0	72,0	24,0	19,0	141,0	17,0	3	不适用	不适用	不适用	MCD800-60 (2)
MCC800M20			20	38,0	72,0	24,0	23,0	145,0	21,0	3				
MCC1000M16	1000	800	16	44,0	80,0	24,0	19,0	158,0	17,0	2	不适用	不适用	不适用	MCD1000-60 (2)
MCC1000M20			20	44,0	80,0	24,0	23,0	162,0	21,0	2				

*UL®认证

注意：参见100页的公制压接工具。

铜导线公制连接器



窄舌公制接线耳

Blackburn®窄舌公制接线耳的舌片宽度较窄。

我们的接线耳专为狭窄空间的低压断路器应用而设计，较窄的舌片可实现简单快捷的安装。

Blackburn®窄舌公制接线耳由电解铜管加工而成。

压接筒及尺寸经过精心设计，保证了最佳机械强度和导电性。

Blackburn®窄舌公制接线耳经过退火处理，具有最佳延展性。此外还经过电镀锡处理，能有效避免氧化。

压接筒内部具有内斜面，便于导线插入。适当的长度可保证在压接操作中方便准确地定位模具。

产品编号	软线规格 (SQMM)	Ø 螺栓 (MM)	尺寸 (MM)						标准包装	6 吨	14 吨
			Ø1	B	M	N	L	D		TBM62BSCR (压接工具)	BPLT14BSCRI (压接工具)
MCCNT10M5	10	5	4,6	9,0	6,5	6,0	26,0	5,3	100	MCD10-6 (1)	MCD10-14 (1)
MCCNT16M5	16	5	5,8	9,0	6,5	6,0	29,0	5,3	100	MCD16-6 (1)	MCD16-14 (1)
MCCNT25M5	25	5	7,0	9,0	6,5	6,0	31,5	5,3	100	MCD25-6 (1)	MCD25-14 (1)
MCCNT35M6	35	6	8,9	11,5	8,0	7,0	36,5	6,4	100	MCD36-6 (1)	MCD35-14 (1)
MCCNT50M6	50	6	10,0	11,5	8,0	7,0	40,5	6,4	50	MCD50-6 (2)	MCD50-14 (1)
MCCNT70M6	70	6	11,3	11,5	8,0	7,0	44,0	6,4	50	MCD70-6 (2)	MCD70-14 (1)
MCCNT95M8	95	8	13,5	15,5	9,0	8,0	52,5	8,	25	MCD95-6 (2)	MCD95-14 (1)
MCCNT120M8	120	8	15,2	19,0	14,0	9,0	60,0	8,4	25	MCD120-6 (2)	MCD120-14 (1)
MCCNT120M10		10	15,2	19,0	14,0	9,0	60,0	10,5	25	MCD120-6 (2)	MCD120-14 (1)
MCCNT150M8	150	8	16,7	19,0	18,0	9,0	70,0	8,4	25	MCD150-6 (3)	MCD150-14 (1)
MCCNT150M10		10	16,7	19,0	18,0	9,0	70,0	10,5	25	MCD150-6 (3)	MCD150-14 (1)
MCCNT185M10	185	10	19,2	24,5	18,0	9,0	77,0	10,5	25	MCD185-6 (3)	MCD185-14 (1)
MCCNT240M10	240	10	21,1	31,0	13,0	9,0	80,0	10,5	15	MCD240-6 (3)	MCD240-14 (2)
MCCNT240M12		12	21,1	31,0	16,0	12,0	86,0	13,2	15	MCD240-6 (3)	MCD240-14 (2)
MCCNT240M16		16	21,1	31,0	19,0	17,0	94,0	17,0	15	MCD240-6 (3)	MCD240-14 (2)
MCCNT300M12	300	12	23,7	31,0	16,0	12,0	95,0	13,2	10	NA	MCD300-14 (3)

注意：参见100页的公制压接工具。

铜导线公制连接器



公制两通中接管

Blackburn®公制中接管专为连接低压导线而设计。

Blackburn®公制中接管由电解铜管制成，尺寸与Blackburn®公制接线耳相似，且已经过退火和电镀锡处理。

这些中接管两端都具有内置斜面。中心挡块可保证导线正确插入。

产品编号	导线规格 (SQMM)		尺寸 (MM)		标准 包装	6 吨	14 吨	26 吨	60 吨
	低绞合度导线	软线	Ø1	L		TBM62BSCR (压接工具)	BPLT14BSCRI (压接工具)	TBM26MCC (压接工具)	TBM60MCC (压接工具)
MCST1	0.25 ÷ 1.5	0.25 ÷ 1.5	1,8	15	100	不适用	不适用	不适用	不适用
MCST2	1.5 ÷ 2.5	1.5 ÷ 2.5	2,4	15	100	不适用	不适用	不适用	不适用
MCST6	4 ÷ 6	4 ÷ 6	3,6	22	100	MCD6-6 (1 + 1)	不适用	不适用	不适用
MCST10	10	10	4,6	25	100	MCD10-6 (1 + 1)	MCD10-14 (1 + 1)	不适用	不适用
MCST16	16	16	5,8	27	100	MCD16-6 (1 + 1)	MCD16-14 (1 + 1)	不适用	不适用
MCST25	25	25	7,0	29	100	MCD25-6 (1 + 1)	MCD25-14 (1 + 1)	不适用	不适用
MCST35	35	25 ÷ 35	8,9	33	100	MCD35-6 (1 + 1)	MCD35-14 (1 + 1)	不适用	不适用
MCST50	50	35 ÷ 50	10,0	37	50	MCD50-6 (2 + 2)	MCD50-14 (1 + 1)	不适用	不适用
MCST70	70	50 ÷ 70	11,3	39	50	MCD70-6 (2 + 2)	MCD70-14 (1 + 1)	不适用	不适用
MCST95	95	70 ÷ 95	13,5	43	25	MCD95-6 (2 + 2)	MCD95-14 (1 + 1)	不适用	不适用
MCST120	120	95 ÷ 120	15,2	47	25	MCD120-6 (2 + 2)	MCD120-14 (1 + 1)	不适用	不适用
MCST150	150	120 ÷ 150	16,7	58	25	MCD150-6 (3 + 3)	MCD150-14 (1 + 1)	不适用	不适用
MCST185	185	150 ÷ 185	19,2	64	25	MCD185-6 (3 + 3)	MCD185-14 (1 + 1)	不适用	不适用
MCST240	240	185 ÷ 240	21,1	75	15	MCD240-6 (3 + 3)	MCD240-14 (2 + 2)	不适用	不适用
MCST300	300	240	23,7	90	10	不适用	MCD300-14 (3 + 3)	不适用	不适用
MCST400	400	300	27,0	94	5	不适用	MCD400-14 (3 + 3)	MCD400-26 (2 + 2)	MCD400-60 (2 + 2)
MCST500	500	400	30,3	98	6	不适用	不适用	MCD500-26 (2 + 2)	MCD500-60 (2 + 2)
MCST630	600 ÷ 630	500	33,4	105	6	不适用	不适用	MCD630-26 (2 + 2)	MCD630-60 (2 + 2)
MCST800	800	600	38,0	112	3	不适用	不适用	不适用	MCD800-60 (2 + 2)
MCST1000	1,000	800	44,0	120	3	不适用	不适用	不适用	MCD1000-60 (2 + 2)

注意：参见100页的公制压接工具。