

拼接连接器



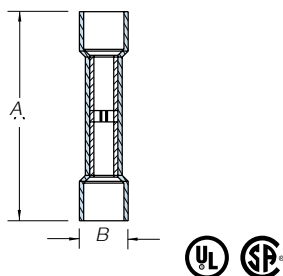
对接中接管

- 电线对接安装并且在接头的两端压接
- 现提供非绝缘型或尼龙/PVC绝缘型
- 尼龙绝缘中接管满足或超过MIL-T-7928要求
- 根据线规进行的标记色

平行中接管

- 电线在连接器中并排放置，一次压接完成一次连接
- 具有安装简化、尺寸小巧的优势
- 一次压接完成一次拼接

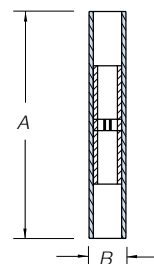
乙烯基绝缘对接中接管 — 扩展式绝缘



产品编号	包装件数	导线规格范围	最大值(IN)	推荐工具	尺寸	
					A	B
2RA18X	100	22-18	.170	ERG4001	1.13	.25
RAA217-170	1,000	22-18	.170		1.13	.25
RAA217	1,000	22-18	.150		1.13	.23
2RB14X	100	16-14	.200		1.13	.26
RBB217-200	1,000	16-14	.200		1.13	.26
RBB217	1,000	16-14	.170		1.13	.24
2RC10X	50	12-10	.250		1.31	.31
RCC217-250	500	12-10	.250		1.31	.31
RCC217	1,000	12-10	.210		1.31	.28

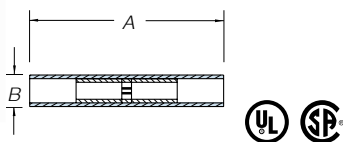
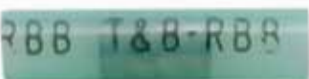
注：RCC217并非扩展式

尼龙绝缘航空中接管



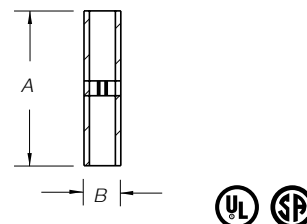
产品编号	包装件数	导线规格范围	推荐工具	尺寸	
				A	B
2RZZ	50	26-22	ERG4006	1.22	.15
RZZ23	500	26-22		1.22	.15
2RAA	50	22-18	ERG4001	1.52	.25
RAA23	500	22-18		1.52	.25
2RBB	50	16-14		1.52	.28
RBB23	500	16-14		1.52	.28
2RCC	25	12-10		1.54	.35
RCC23	250	12-10		1.54	.35

尼龙绝缘对接中接管



产品编号	包装件数	最大内径	导线规格范围	推荐工具	尺寸	
					A	B
2RA18	100	.115	22-18	ERG4001	1.19	.18
RAA21	1,000	.115	22-18		1.19	.18
2RB14	100	.148	16-14	ERG4001	1.19	.21
RBB21	1,000	.148	16-14		1.19	.21
2RC10	50	.210	12-10	ERG4007	1.26	.28
RCC21	500	.210	12-10		1.26	.28
2RD8	25	.340	8	ERG4007	1.69	.36
RDD27	200	.340	8		1.69	.36
2RE6	20	.420	6	TBM6S	1.85	.45
REE28	200	.420	6		1.85	.45
2RF4	15	.510	4	TBM6S	1.85	.52

Tefzel® 绝缘对接中接管

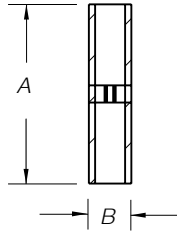


产品编号	包装件数	导线规格范围	最大内径	推荐工具	尺寸	
					A	B
RAAT21	1,000	22-18	1.22	WT145C	1.22	.115
RBBT21	1,000	16-14	1.22		1.22	.148
RCCT21	1,000	12-10	1.22		1.22	.210

Tefzel® 是杜邦公司注册商标。

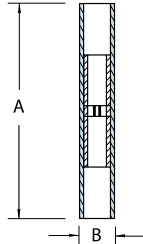
拼接连接器

非绝缘对接中接管



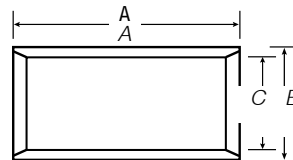
产品编号	包装件数	导线规格范围	推荐工具	尺寸	
				A	B
2A-18	100	22-18	ERG4002	.62	.12
AA2	1,000	22-18		.62	.12
2B-14	100	16-14	ERG4002	.62	.16
BB2	1,000	16-14		.62	.16
2C-10	50	12-10	ERG4005	.72	.22
CC2	500	12-10		.72	.22
2D-8	25	9-8-7	ERG4005	1.03	.28
DD102	200	9-8-7		1.03	.28
2E-6	20	6-5	TBM6S	1.12	.37
EE2	200	6-5		1.12	.37
2F-4	15	4-3	TBM6S	1.25	.44
FF2	200	4-3		1.25	.44
2G21	5	2-1		1.72	.55
GG2	25	2-1		1.72	.55

尼龙绝缘平行中接管



产品编号	包装件数	导线规格范围	推荐工具	尺寸	
				A	B
2A20	100	22-20	ERG4001	.84	.20
RAA24	1,000	22-20		.84	.20
2B-16	100	18-16		.84	.23
RBB25	1,000	18-16		.84	.23
2C-12	50	14-12		.90	.28
RCC26	500	14-12	.90	.28	

Sta-Kon® 平行中接管



产品编号	导线规格范围	圆密耳范围	推荐工具	长度 (A)	外径 (B)	内径 (C)	包装件数
A18-PS-M	22-16 AWG	509-3,260	ERG4002	.314	.129	.086	1,000
B14-PS-M	16-14 AWG	2,050-5,180	ERG4002	.315	.155	.113	1,000
C10-PS-D	12-10 AWG	5,180-13,100	ERG4005	.380	.220	.170	500
D8-PS-D	8 AWG	13,100-20,800	ERG4005	.375	.260	.180	500
E6-PS-D	6 AWG	20,800-33,100	WT115A	.500	.365	.266	500
F4-PS-W	4 AWG	33,100-52,600	WT115A	.531	.410	.302	250
G2-PS-W	2 AWG	52,600-83,700		.640	.521	.396	250
H1/0-PS-C	1/0 AWG	83,700-119,500		.750	.571	.446	100
J2/0-PS-C	2/0 AWG	119,500-150,500	TBM8-750M-1	.750	.632	.507	100
K3/0-PS-L	3/0 AWG	150,500-190,000		.750	.701	.564	50
L4/0-PS-L	4/0 AWG	190,000-231,100		.770	.766	.629	50
M250-PS-Q	250 kcmil	231,100-300,000		1.063	.926	.749	25
N300-PS-X	300 kcmil	300,000-380,000		1.125	1.100	.882	10
P400-PS-X	400 kcmil	380,000-478,000		1.250	1.200	.956	10
R500-PS-V	500 kcmil	478,000-600,000		1.438	1.330	1.060	5

所有电线的总计组合横截面积必须在 CMA 范围内。额定为 150°C。