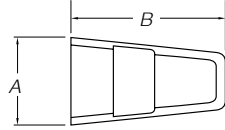


压线帽

压接式压线帽，一体式尼龙绝缘



产品编号	包装件数	导线规格范围		推荐工具	尺寸	
		最小值	最大值		A	B
RB44	100	2#18	2#16	WT2000	.31	.78
RB4-TB	1,000	2#18	2#16		.31	.78
RC55	50	4#18	2#12	WT2130A	.43	.95
RC6	500	4#18	2#12		.43	3
RP12	100	3#14	4#12		.53	1.00
RP7	1,000	3#14	4#12		.53	1.00

产品编号	允许的电缆组合						
	#22	#20	#18	#16	#14	#12	#10
RB4-TB/ RB44			2-3				
			1-2	2			
		3					
		3					
		3	1				
		2	3				
		1-2	2				
		2		1			
		3	1				
		1	2				

产品编号	允许的电缆组合						
	#22	#20	#18	#16	#14	#12	#10
RC6/RC55			1-4			1	
				1-3		1	
					1-2	1	
						2	
				3-5		1	
				2-4		1	
						3	
				1-4		2	
					1-3	2	
				1-3		3	

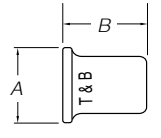
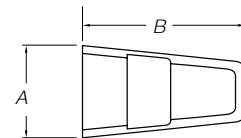
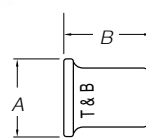
产品编号	允许的电缆组合						
	#22	#20	#18	#16	#14	#12	#10
RP7/RP12							2
						1	1
					1		1
						2-4	
					2-4	1	
					1-3	2	
					1	3	
					3-6		
					1	2-3	
					2	1-2	

PT 系列压接压线帽

两件式
尼龙绝缘罩



一体式
非绝缘式



产品编号	包装件数	导线规格范围		推荐工具	尺寸	
		最小值	最大值		A	B
PT66M	100	2#18	3#12 组合	WT161M	.50	.93
PT6M	100	—	仅限绝缘罩		.50	.93
PT60M	100	2#14	仅限 3#12 连接器		.31	.37
PT70	200	2#14	3#12		.29	.34
PT70M	200	3#18	4#12		.31	.37
PT80	50	2#16	4#10		.35	.62

"PT" 连接器的安装程序



将扭曲的电缆插入压线帽的锯齿状压接筒 (PT60M, PT70, PT70M, PT80.)

压接并用WT161M手动工具修剪过长的电缆

将PT6绝缘套稳固地旋紧在PT160M压接筒上

90°C额定值

压线帽

耐高温压线帽



- 额定温度最高150°C (302°F)，最大额定电压为600V
- 模塑一体式尼龙结构，用于电气绝缘，UL94-V2等级
- 铜焊铜套筒，防止弯曲过程中连接点分离
- 内部的锯齿状能够冷流以增强其导电性和抗拉拔强度



产品编号	包装件数	导线规格范围		推荐工具	尺寸	
		最小值	最大值		A	B
RB4-HT	1,000	2#18	2#16	WT2000	.36"	.82"
RB44-HT	100	2#18	2#16	WT2000	.36"	.82"
RC6-HT	500	3#16	3#14	ERG4001, WT2130A	.48"	.95"
RC551-HT	100	3#16	3#14	ERG4001, WT2130A	.48"	.95"
RP7-HT	500	3#14	3#12	ERG4007, WT2130A	.53"	1.00"
RP12-HT	100	3#14	3#12	ERG4007, WT2130A	.53"	1.00"

UL 认证的压线帽组合

产品编号	实心线或绞线 (AWG)	产品编号	实心线或绞线 (AWG)
RB4, RB44, RB4-10M	(2) 或 (3) #18 (2) #16 (1) #16 及 (1) 或 (2) #18 (3) #22 (3) #20 (3) #22 及 (1) #18 (2) #22 及 (3) #20 (1) 或 (2) #22 及 (2) #18 (2) #22 及 (1) #16 (3) #20 及 (1) #18 (2) #20 及 (1) #22 (2) #20 及 (1) #16 (1) #20 及 (2) #18	RP7, RP-12	(2) 至 (4) #12 AWG (3) 至 (6) #14 AWG (3) #12 及 (1) #14 (2) #12 及 (1) #14 (2) #12 及 (2) #14 (2) #12 及 (3) #14 (1) #12 及 (2) #14 (1) #12 及 (3) #14 (1) #12 及 (4) #14 (2) #10 (1) #10 及 (1) #12 (1) #10 及 (1) #14 (1) #8 绞线及 (1) #16 (1) #10 及 (1) #16 (1) #12 及 (1) #16
RC6, RC6-5M, RC55	(1) #14 结合 (2), (3) 或 (4) #16 (1) #14 结合 (3), (4) 或 (5) #18 (2) #14 结合 (1), (2), (3) 或 (4) #18 (2) #14 结合 (1), (2) 或 (3) #16 (3) #14 (4) 至 (7) #18 (3) #14 结合 (1) 或 (2) #18 (3) #14 结合 (1) #16 (1) #12 结合 (1), (2), (3) 或 (4) #18 (1) #12 结合 (1), (2) 或 (3) #16 (1) #12 结合 (1) 或 (2) #14 (5) #16		