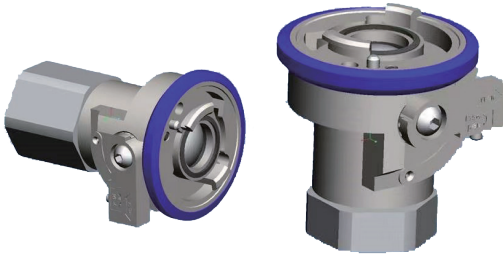


## WQF8系列全流量双互锁快换接头

WQF8是为流体输送和电子冷却用途设计，这些用途要求全流量，且流体相容性和安全性至关重要，特点是左右两半接头完全相同，互锁功能消除意外泄漏，确保最大安全性。左右接头耦合前，手柄不能开启；手柄闭合前，左右接头无法断开，适用于多种低压应用。



### 产品特点

- 锁销设计专利，双互锁安全防止接头意外打开
- 完全相同的接头两半
- 维修和服务简便，可靠的性能和最少的溢出
- 标准本体材料：304不锈钢，具有广泛的流体相容性，根据要求可提供其它材料
- 标准密封材料：三元乙丙橡胶，根据要求可提供其它材料
- 全流量功能

### 性能参数

| 接头规格 | 最高工作压力 |       |       |       | 最低爆破压力 |       |       |       | 额定流量   |    | 流体损失 |
|------|--------|-------|-------|-------|--------|-------|-------|-------|--------|----|------|
|      | 连接后    | 断开    |       | 连接后   | 断开     |       | lpm   | gpm   | cc.max |    |      |
| in   | (bar)  | (psi) | (bar) | (psi) | (bar)  | (psi) | (bar) | (psi) |        |    |      |
| 1    | 10     | 150   | 10    | 150   | 20     | 300   | 20    | 300   | 175    | 46 | 5.0  |

### 尺寸

| 型号             | 本体规格 | 端口规格 | 螺纹     | 端口类型   | 图 | A    | B    | 六方 |
|----------------|------|------|--------|--------|---|------|------|----|
|                |      |      |        |        |   | mm   | mm   | mm |
| WQF8-16-N16FSR | 1    | 1    | 1X11.5 | NPT内螺纹 | 1 | 95.5 | 71.6 | 41 |
| WQF8-12-N16FSR | 1    | 3/4  | 3/4X14 | NPT内螺纹 | 1 | 70.1 | 71.6 | 41 |
| WQF8-16-016FSR | 1    | 1    | -      | 1"宝塔式  | 2 | 84.2 | 71.6 | 41 |

注：订货号为单件

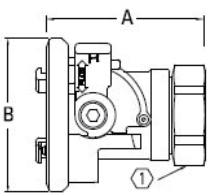


图1

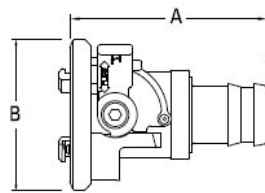
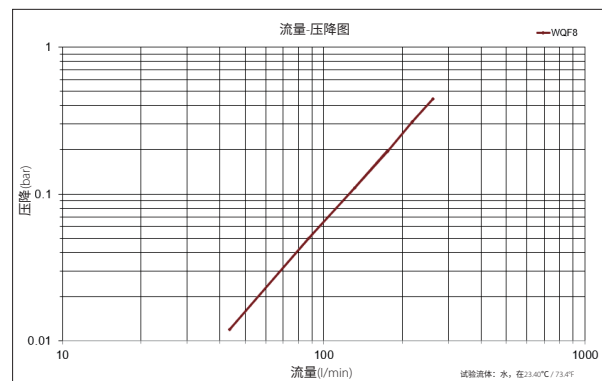


图2



### 用途和市场

- 电子器件液体冷却
- 热管理系统
- 工业流体输送

