

AHL33-2D 型高流量气动高压液体增压泵

双作用双活塞空气驱动

技术参数(液体方面性能参数)

- 介质:油, 水或水/油混合物以及其他兼容的流体介质
- 最大出口压力:**6700Psi(462bar)**
- 增压比:**1:67**
- 隔离室(防止空气部分被污染): 标准
- 排量/循环: **15.3 in³(250.7 cm³)**
- 双入口连接: **1" FNPT**
- 双出口连接: **1/2" FNPT**

技术参数(气体方面性能参数)

- 驱动空气压力范围: **20-110 psi (1.4-7.6 bar)**
- 活塞:**440 不锈钢**
- 额定工作压力:**6700PSI(462bar)**
驱动空气压力:**100psi(6.9bar)**
- 入口: **1" female FNPT**
- 测试口: **1/8" female FNPT**
- 排气口(移去消声器): **1" female BSP**
- 出厂时涂有密封润滑油
-

耗气量:**50psi** 气源压力,零流体压力时, **290SCFM**

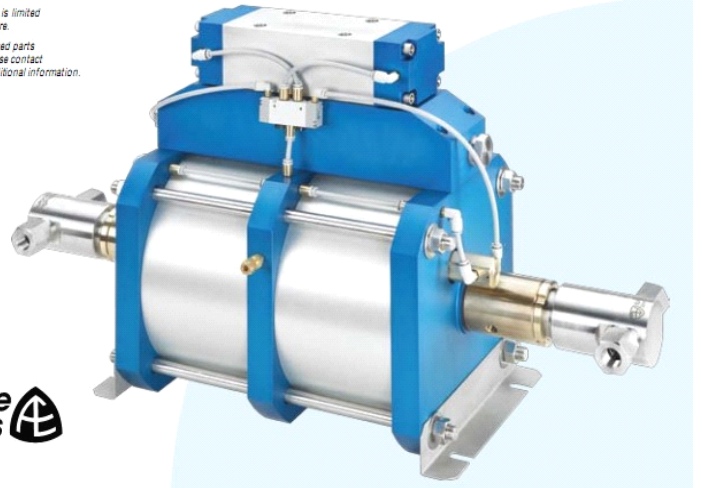
一般性能参数:

- 操作温度: **0-150° F (-18° to 65° C)**
- 净重: **160 lbs (73 kg)**
- 压力缸头: **15-5PH 不锈钢**
- 不锈钢柱塞表面利用一种像钻石一样的专有 **3 倍硬度的碳基涂层**,摩擦系数低于聚四氟乙烯。
- 单向阀:**316 不锈钢**
- 液体密封:参见订货指南选择
- 气动密封: **丁腈橡胶**

注释:

1. 最大的输出压力是受最大驱动气源压力的限制。
2. 部分接触液体零件和密封件有可替代材料, 具体详情, 请咨询 Autoclave Engineers 公司。

is limited
ite.
ited parts
ase contact
ditional information.



订货指南

型号代码说明 **AHL33-2DSCUV**

泵型号/尺寸/增压比

ACHL:高流量高压液体增压泵

10"双活塞空气驱动

气液增压比:**1:67**

最大输出压力:**6700psi(462bar)**

双级液压缸头

S-进液口压力位置,**S**-侧面 **N**-分离口,**N**-有

密封件材料: **UV**-聚氨酯和氟橡胶 **O**型圈

UE-聚氨酯与三元乙丙橡胶 **O**型圈

UB-聚氨酯和丁腈橡胶 **O**型圈

TV-热塑性聚酯和氟橡胶 **O**型圈

TE-热塑性聚酯和三元乙丙橡胶 **O**型圈

TB-热塑性聚酯和丁腈橡胶 **O**型圈

TC-热塑性聚酯和全氟合成弹性橡胶 **O**型圈

C-全氟合成弹性橡胶

液体流量和输出压力的关系:

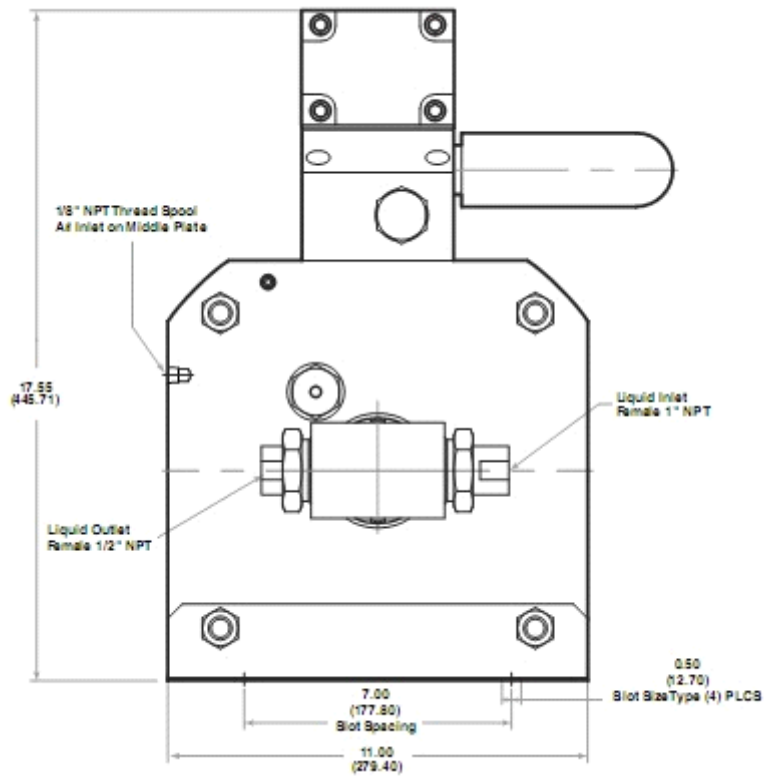
型号 **AHL33-2DSC**

气源驱动压力大约 100psi			
压力(psi)	压力(bar)	流量(gpm)	流量(L/min)
0	0	7.6	28.8
1000	69	6.1	23.0
2000	138	5.7	21.5
3000	207	4.9	18.4
4000	276	4.0	15.2
5000	345	3.2	12.3
6000	414	1.8	6.9

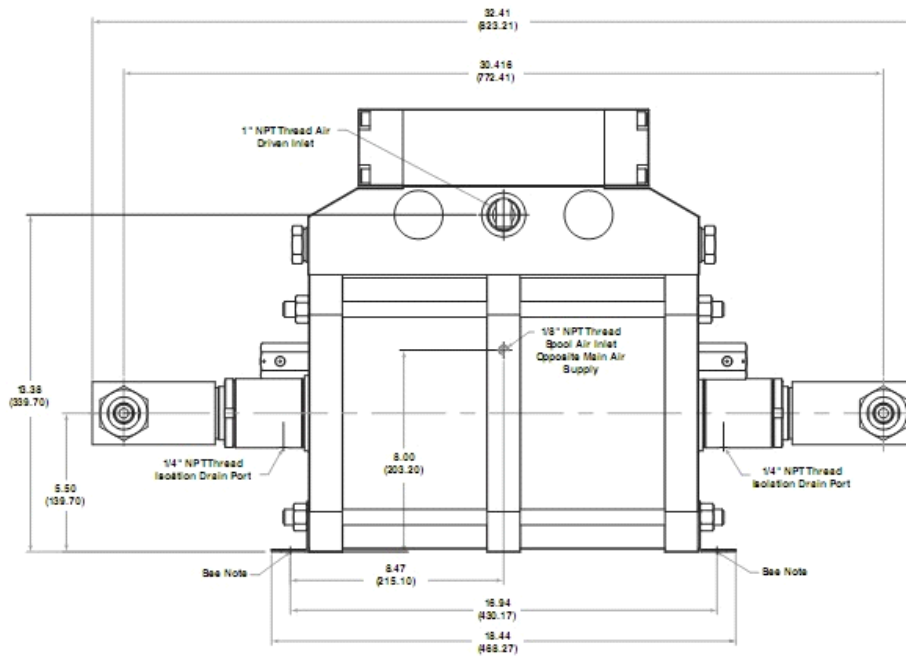
理想液体压力(失速)			
气源压力		液体压力	
Psi	Bar	Psi	Bar
20	1.4	1340	92.4
30	2.1	2010	138.6
40	2.8	2680	184.8
50	3.4	3350	231.0
60	4.1	4020	277.2
70	4.8	4690	323.4
80	5.5	5360	369.6
90	6.2	6030	415.8
100	6.9	6700	461.9

注:实际流量比取决于空气流量,下游流量限制和流体介质类型.
 流值约为 **50psi** 驱动气源压力

尺寸数据



侧视图



前视图

说明:

- 每个安装支架包括：2 个 7 / 16”螺栓的 0.50“(12.7) 的插槽。
- 阀芯空气管未标出
- 所有尺寸仅供参考，如有变更，恕不另行通知
- 尺寸单位：英寸/毫米