

ASL150-01 型气动高压液体增压泵

单作用单活塞空气驱动

技术参数(液体方面性能参数)

- 介质:油, 水或水/油混合物以及其他兼容的流体介质
- 最大出口压力:**21500Psi(1482bar)**
- 气液增压比:**1:150**
- 隔离室 (防止空气部分被污染): 可选
- 排量/循环: **0.39 in³(6.4 cm³)**
- 入口连接: **1/2" FNPT**
- 出口连接: **Autoclave F250C-1/4" Female High Pressure**

技术参数(气体方面性能参数)

- 驱动空气压力范围: **15-150 psi (1-10 bar)**
- 额定工作压力:**21500PSI(1482bar)**
驱动空气压力:**145psi(10bar)**
- 入口:**1/2" FNPT**
- 测试口: **1/8" FNPT(空气不限)**
- 排气口(移去消声器): **1/2" FNPT**
- 最大耗气量: **90psi 时, 45SCFM**
- 出厂时涂有密封润滑油

一般性能参数:

- 最大操作温度: **0-150° F (-18° to 65° C)**
- 净重(不带隔离室): **32 lbs. (14.5 kg)**
净重(带隔离室): **41 lbs. (18.6 kg)**
- 单向阀:**316 不锈钢**
- 活塞:**440 不锈钢**
- 液体密封:参见订货指南选择
- 气动密封: **丁腈橡胶**

注释:

1. 最大的输出压力是受最大驱动气源压力的限制。
2. 部分接触液体零件和密封件有可替代材料, 具体详情, 请咨询 Autoclave Engineers 公司.



订货指南

型号代码说明 **ASL150-01BNU**

泵型号/尺寸/增压比

ACHL:标准高压液体增压泵

6"单活塞空气驱动

气液增压比:**1:150**

最大输出压力:**21500psi(1482bar)**

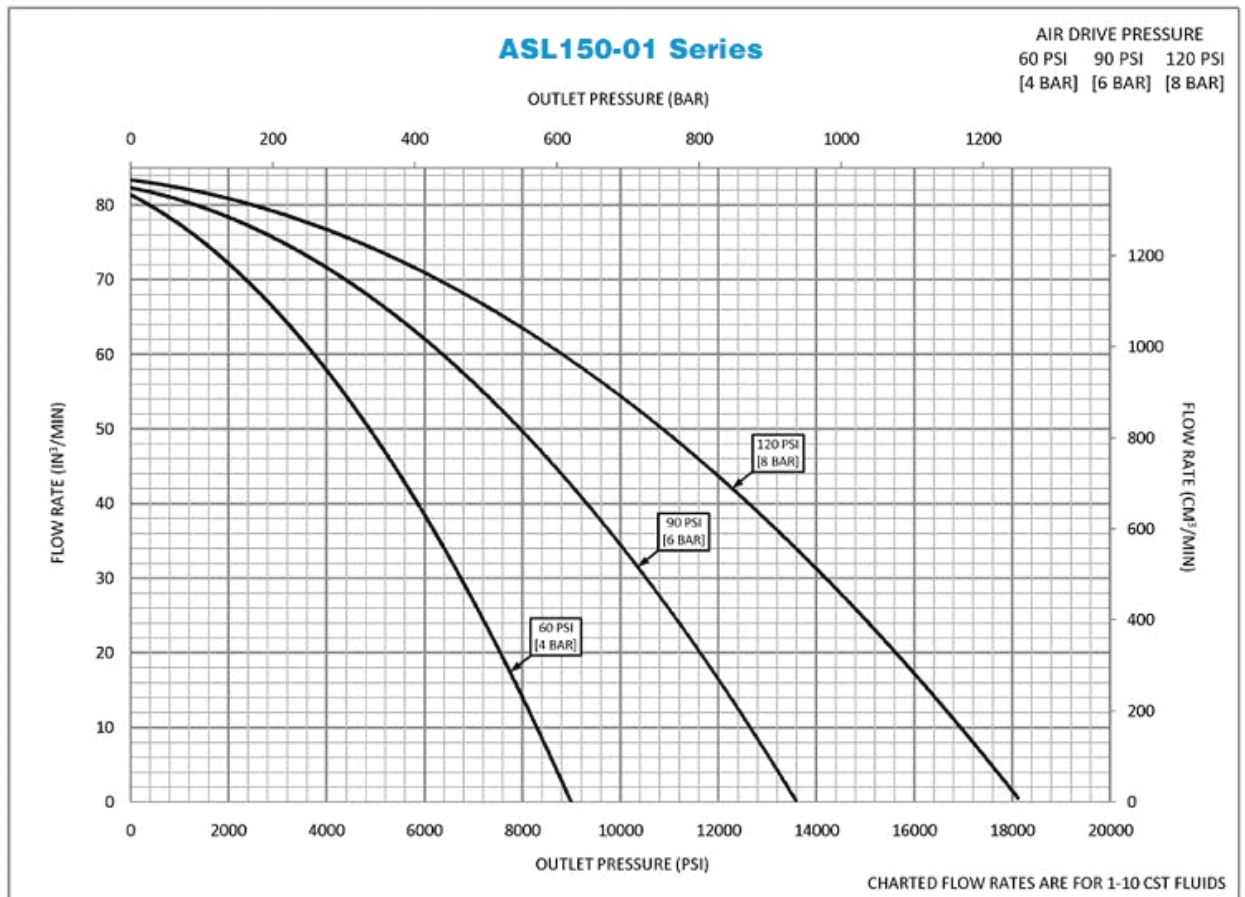
S-进液口压力位置,**S**-侧面,**B**-底部 **N**-隔离室,**N**-没有,**C**-有.

密封件材料:

P-超高分子量聚乙烯

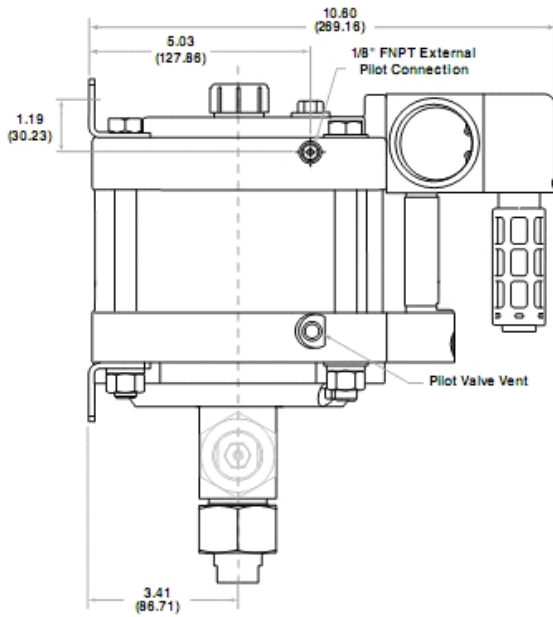
U-聚氨酯

空气流量和输出压力关系图

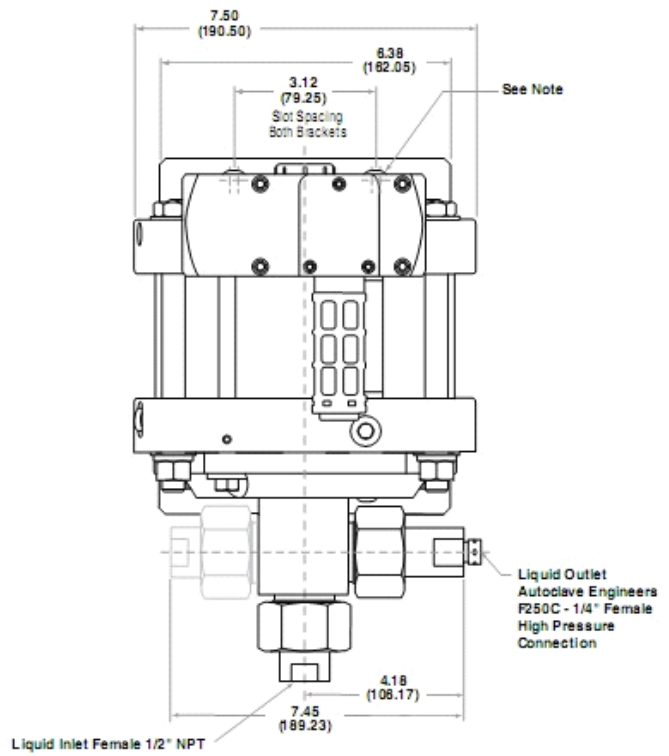


实际流量比取决于空气流量,下游流量限制和流体介质类型。

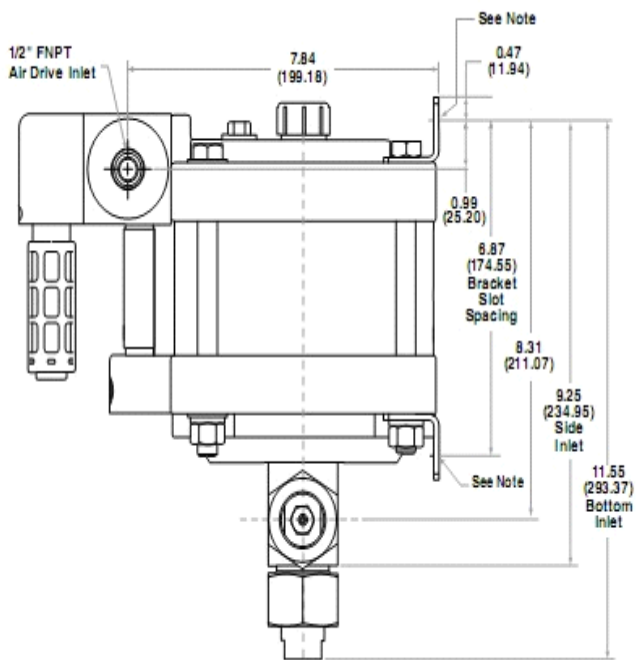
尺寸数据



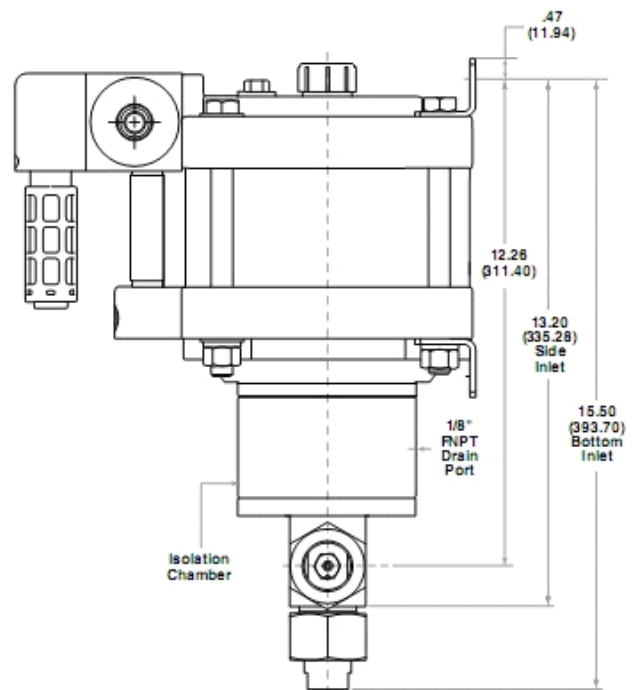
左视图



前视图



右视图



带隔离室的右视图

说明:

- 每个安装支架包括：2 个 3/8"螺栓的 13/32" (10.32) 插槽。
- 底部进水泵头，侧面进水泵头是互相排斥的。
- 所有尺寸仅供参考，如有变更，恕不另行通知
- 尺寸单位：英寸/毫米