

ASL15-01 型高流量气动高压液体增压泵

单作用单活塞空气驱动

技术参数(液体方面性能参数)

- 介质:油, 水或水/油混合物以及其他兼容的流体介质
- 最大出口压力:**2300Psi(159bar)**
- 气液增压比:**1:16**
- 隔离室(防止空气部分被污染): 可选
- 排量/循环: **3.62 in³(59.3 cm³)**
- 入口连接: **1" FNPT**
- 出口连接: **1/2" FNPT**

技术参数(气体方面性能参数)

- 驱动空气压力范围: **15-150 psi (1-10 bar)**
- 额定工作压力:**2300PSI(159bar)**
驱动空气压力:**144psi(9.9bar)**
- 入口:**1/2" FNPT**
- 测试口: **1/8" FNPT(空气不限)**
- 排气口(移去消声器): **1/2" FNPT**
- 耗气量: **90psi 时, 69SCFM**
- 出厂时涂有密封润滑油

一般性能参数:

- 最大操作温度: **0-150° F (-18° to 65° C)**
- 净重(不带隔离室): **38 lbs. (17.2 kg)**
净重(带隔离室): 咨询制造厂家
- 压力缸头:**15-5PH 不锈钢**
- 不锈钢柱塞表面利用一种像钻石一样的专有 **3 倍硬度的碳基涂层**,摩擦系数低于聚四氟乙烯。
- 单向阀:**316 不锈钢**
- 液体密封:参见订货指南选择
- 气动密封: **丁腈橡胶**



注释:

1. 最大的输出压力是受最大驱动气源压力的限制。
2. 部分接触液体零件和密封件有可替代材料, 具体详情, 请咨询 Autoclave Engineers 公司。

订货指南

型号代码说明 **ASL15-01SNPV**

泵型号/尺寸/增压比

ACHL:标准高流量高压液体增压泵

3"单活塞空气驱动

气液增压比:1:16

最大输出压力:2300psi(159bar)

S-进液口压力位置,S-侧面,B-底部 N-隔离室,N-没有,C-有.

密封件材料:

PV-超高分子量聚乙烯和氟橡胶 O 型圈

PE-超高分子量聚乙烯与三元乙丙橡胶 O 型圈

PB-超高分子量聚乙烯和丁腈橡胶 O 型圈

PV-超高分子量聚乙烯和氟橡胶 O 型圈

UV-聚氨酯和氟橡胶 O 型圈

UE-聚氨酯与三元乙丙橡胶 O 型圈

UB-聚氨酯和丁腈橡胶 O 型圈

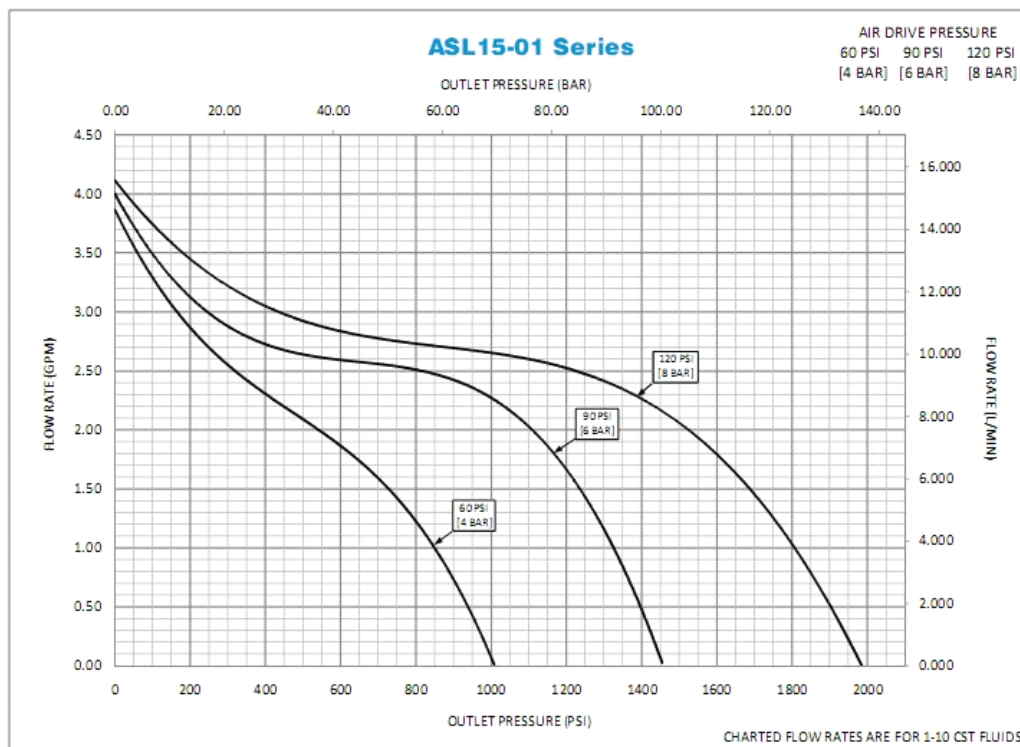
TV-热塑性聚酯和氟橡胶 O 型圈

TE-热塑性聚酯和三元乙丙橡胶 O 型圈

TB-热塑性聚酯和丁腈橡胶 O 型圈

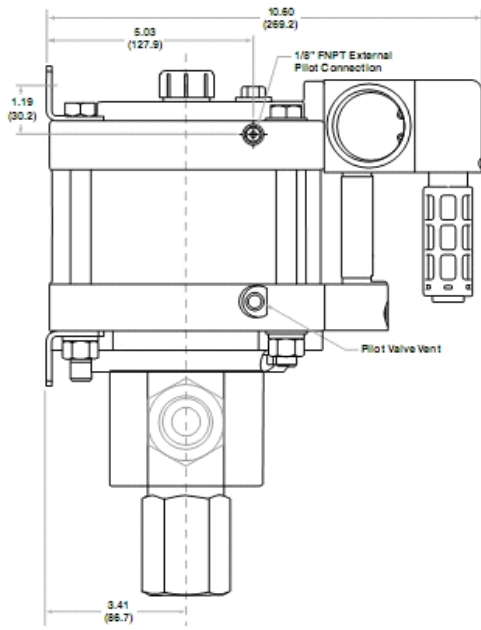
TC-热塑性聚酯和全氟合成弹性橡胶 O 型圈

空气流量和输出压力关系图

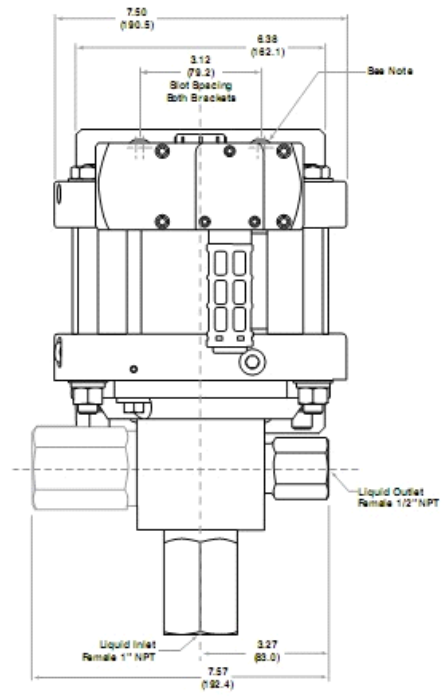


实际流量比取决于空气流量,下游流量限制和流体介质类型。

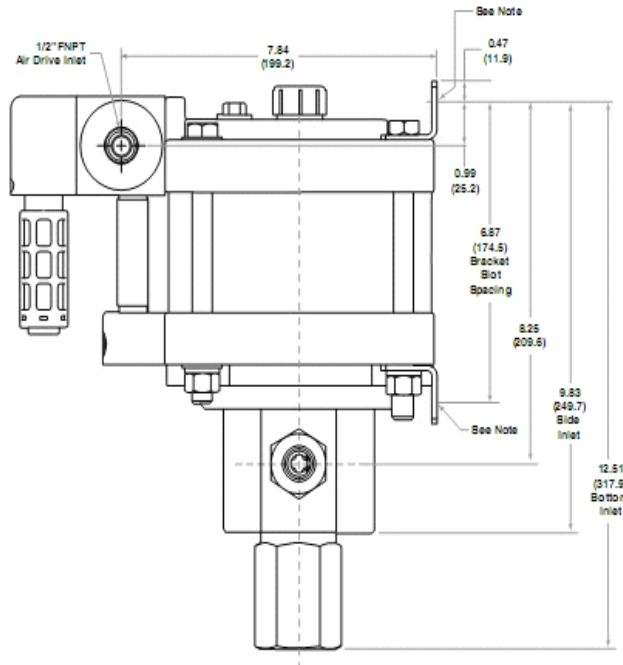
尺寸数据



左视图



前视图



右视图

说明:

- 每个安装支架包括：2 个 3/8"螺栓的 13/32" (10.32) 插槽。
- 底部进水泵头，侧面进水泵头是互相排斥的。
- 所有尺寸仅供参考，如有变更，恕不另行通知
- 尺寸单位：英寸/毫米